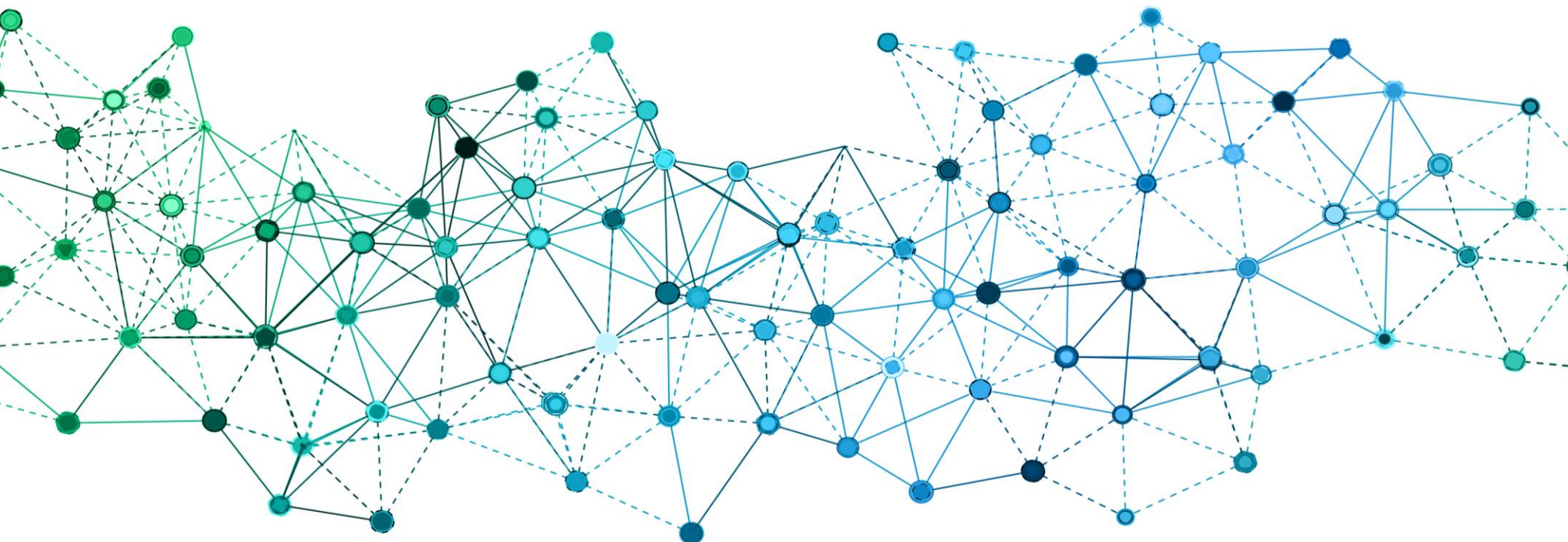


Triodos Global Equities Impact Fund

FAKTAARK



Fakta

Hjemsted:
Afdeling af Triodos SICAV I, Luxembourg.
Distributør og screening:
Triodos Bank, Nieuweroordweg 1, PO Box 55, NL-3704 EC Zeist, Holland, www.triodos.com. Fastlægger afdelingens investeringsunivers.
Dansk distributør:
Merkur Andelskasse, Vesterbrogade 40, 1620 København V. Tlf. 7027 2706, Fax 7027 5706, e-mail merkur@merkur.dk, www.merkur.dk

Valuta: Euro
Startdato: 13.07.2007.
Afdelingens omkostningsprocent: 1,47% (akkumulerende, pr. 31.12.2018), 1,47% (udbyttebetalende, pr. 31.12.2018)
ÅOP*: 1,47% (akkumulerende), 1,47% (udbyttebetalende)
Emissionstillæg: Nej
Indløsningsfradrag: Nej
Formidlingsprovision: 0,55%

ISIN fondskode:
LU0278271951 (akkumulerende)
LU0278272413 (udbyttebetalende)

Bloomberg fondskode:
TRVEFRC:LX (akkumulerende)
TRVEFRD:LX (udbyttebetalende)

Stykstørrelse: Variabel
Børsnoteret: Nej
Reference index: MSCI World Index

Handel og valør: Købs- og salgsordrer modtaget hos Merkur inden kl. 15:00 på en handelsdag, ekspederes den følgende handelsdag til denne handelsdags kurs. Handler afregnes som udgangspunkt 3 bankdage, efter de er indgået.

Tilsyn: Commission de Surveillance du Secteur Financier (CSSF), Luxembourg.
Fondsforvalter: Delta Lloyd Asset Management, Amsterdam
Depotbank: RBC Investor Services Bank, Luxembourg

Tilsvarende hollandsk fond Triodos Meerwaarde Aandelenfonds oktober 2000. Den hollandske fonds aktiver er i 2010 overgået til Triodos Global Equities Impact Fund.

Investeringsafdeling ("Afdelingen") indeholdende aktier i større børs-noterede virksomheder (MSCI World Index) fra Europa, USA, Canada, Japan, Australien m.fl. Virksomhederne er screenet efter mere end 100 sociale og miljømæssige indikatorer.

Udbytte

Der udbydes såvel akkumulerende som udbyttebetalende investeringsbeviser. Afkast behandles skattemæssigt ens, uanset om det er udbytte eller værdistigning. Afgørende for valget må være, om man har brug for løbende udbetaling af udbytte. Udbyttepolitikken fremgår af prospektet. Fra 2013 har Afdelingen valgt status som investeringsinstitut med minimumsbeskatning (IMB). Afdelingen betragtes som værende aktiebaseret. Bemærk: kunden skal selv indberette evt. udbytte på årsopgørelsen ved frie midler.

Skat

Afdelingen er en del af et udenlandsk investeringsinstitut og opfylder fra 2013 de danske regler om investeringsinstitutter med minimumsbeskatning. Særligt private investorer, der investerer for frie midler, skal være opmærksomme herpå.

Pensionsopsparring

Afdelingen er et UCITS papir, der må markedsføres i Danmark. Pensionsopsparring kan investeres i afdelingen uden beløbsgrænser.



3101 0015

www.nordic-ecolabel.org/investmentfunds

*ÅOP (Årlige Omkostninger i Procent) for investeringsforeninger er et dansk udviklet nøgletal til sammenligning af investeringsforeningernes omkostninger. Tallet er baseret på, at investor beholder beviserne i 7 år. I tallet indgår afdelingens omkostningsprocent, samt emissionstillæg og indløsningsfradrag, hvis sådanne opkræves. Kurtage til pengeinstituttet indgår ikke.

Eksempler på tre investeringer fra porteføljen

Anthem, Inc. er en af USA's førende virksomheder inden for sundhedsforsikring. Deres Healthy Generations-initiativ taler blandt andet for en aktiv livsstil og forebyggelse af kræft og diabetes

RELX Group er en global leverandør af forretnings- og markedsanalyser. Virksomheden er medstifter af papirklassificeringssystemet PREPS, der hjælper forlag med at gennemgå, hvor deres papir kommer fra.

Xylem, Inc. er en førende vandteknologivirksomhed, der skaber innovative løsninger inden for verdens spildevand og energibehov. Xylem vil i 2019 reducere deres interne vandforbrug med 25%.

Investor	Skat – akkumulerende aktieklasse	Skat – udloddende aktieklasse
Person, der investerer med frie midler	<p>Hvert år beregnes en minimums-indkomst, der beskattes som aktieindkomst. Minimumsindkomsten omfatter Afdelingens faktisk modtagne udbytter og realiserede gevinster og tab på aktier. Minimumsindkomsten udbetales ikke til investor, men tillægges anskaffelsessummen og indgår således i opgørelsen af den endelige gevinst/tab ved realisation. Bemærk: kunden skal selv indberette dette på årsopgørelsen.</p> <p>Ved afståelse eller indløsning af beviser beskattes investor af aktieavancen, der opgøres som forskellen mellem afståelsessum og (den justerede) anskaffelsessum. Aktieavancen medregnes i aktieindkomsten og beskattes med 27% (2019) op til 54.000 kr. og 42% af indkomst derudover. Progressionsgrænsen er 108.000 kr. for ægtefæller. Er der tale om tab ved afståelse beskattes dette ligeledes som aktieindkomst, dvs. modregning i øvrige avancer eller fremføring til modregning i avancer i efterfølgende år.</p>	<p>Hvert år beregnes en minimums-indkomst, der beskattes som aktieindkomst. Minimumsindkomsten omfatter Afdelingens faktisk modtagne udbytter og realiserede gevinster og tab på aktier. Bemærk: kunden skal selv indberette dette på årsopgørelsen.</p> <p>Den foretagne udlodning opgøres efter de regler, der er fastlagt i andelsklassens vedtægter og svarer ikke nødvendigvis til minimums-indkomsten. I det omfang den faktiske udlodning er mindre end minimumsindkomsten, tillægges forskellen på minimumsindkomsten og den faktiske udlodning investors anskaffelsessum på beviset i Afdelingen, hvilket giver investor et senere fradrag til udligning af den beskatning, der overstiger den realiserede indkomst. Bemærk: kunden skal selv indberette udbetalt udbytte på årsopgørelsen.</p> <p>Ved afståelse eller indløsning af beviser beskattes investor af aktieavancen, der opgøres som forskellen mellem afståelsessum og (den justerede) anskaffelsessum. Aktieavancen medregnes i aktieindkomsten og beskattes med 27% (2019) op til 54.000 kr. og 42% af indkomst derudover. Progressionsgrænsen er 108.000 kr. for ægtefæller. Er der tale om tab ved afståelse beskattes dette ligeledes som aktieindkomst, dvs. modregning i øvrige avancer eller fremføring til modregning i avancer i efterfølgende år.</p>

Investor	Skat – akkumulerende aktieklasse
Selskab	Selskabsindkomst. Gevinster er skattepligtige og tab fradrags-berettigede. Skattesats 22% (2019). Opgørelsen af indkomsten sker efter lagerprincippet.
Person, der anvender Virksomhedsskatte-ordningen	Kan ikke anvendes
Person, der investerer med pensionsmidler	Opgøres efter reglerne om pensionsafkastbeskatning. Der betales 15,3 % skat (2019) af en positiv nettoindkomst, der opgøres efter lagerprincippet. Gevinster er skattepligtige og tab fradragsberettigede ved opgørelse af PAL-indkomsten. Er det samlede beskatningsgrundlag negativt, fremføres det til modregning i senere positive beskatningsgrundlag.



Gule investeringsprodukter er produkter, hvor der kan være risiko for at indskuddet ved produktet kan tabes helt eller delvist. Produkttypen er ikke vanskelig at gennemskue. Blandt eksemplerne er børsnoterede aktier, investeringsbeviser og andele. Jf. bilag om mærkningsordningen.

Kontakt

Merkur Andelskasse, telefon 70 27 27 06, investering@merkur.dk