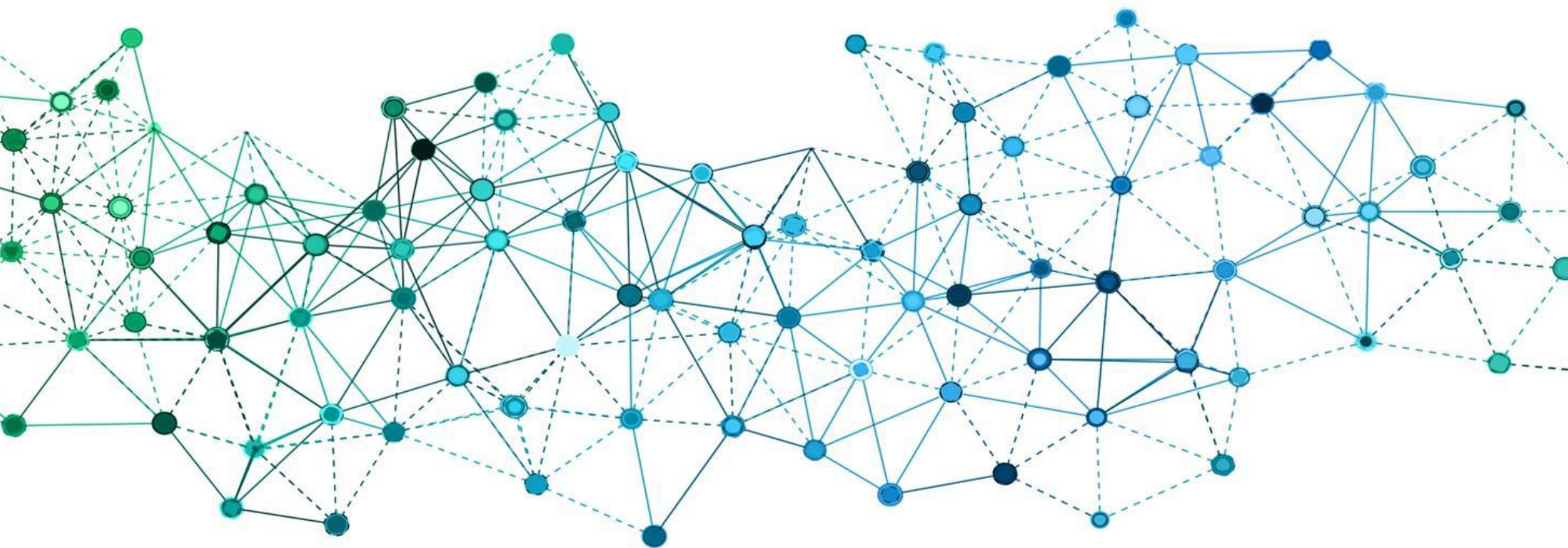


# Triodos Euro Bond Impact Fund

## FAKTAARK



### Fakta

Hjemsted:  
Afdeling af Triodos SICAV I, Luxembourg.  
Distributør og screening:  
Triodos Bank, Nieuweroordweg 1, PO Box 55, NL-3704  
EC Zeist, Holland, [www.triodos.com](http://www.triodos.com). Fastlægger  
afdelingens investeringsunivers.  
Dansk distributør:  
Merkur Andelskasse, Vesterbrogade 40, 1620  
København V. Tlf. 7027 2706, e-mail  
[merkur@merkur.dk](mailto:merkur@merkur.dk), [www.merkur.dk](http://www.merkur.dk)  
Fondsforvalter: Delta Lloyd Asset Management,  
Amsterdam

Valuta: Euro

Startdato: 13.07.2007

Omkostningsprocent: 1,25% (akkumulerende, pr.  
31.12.2018), 1,25% (udbyttebetalende, pr. 31.12.2018)

ÅOP\*: 1,25% (akkumulerende), 1,25%  
(udbyttebetalende)

Emissionstillæg: Nej

Indløsningsfradrag: Nej

Formidlingsprovision: 0,40%

ISIN:

LU0278272504 (akkumulerende)

LU0278272769 (udbyttebetalende)

Bloomberg Fondskode:

TRVBFRC:LX (akkumulerende)

TRVBFRD:LX (udbyttebetalende)

Stykstørrelse: Variabel

Børsnoteret: Nej

Reference index:

60% iBoxx € Non-Sovereign, 40% iBoxx € Sovereign

Handel og valør:

Købs- og salgsordrer modtaget hos Merkur inden kl.  
15:00 på en handelsdag, ekspederes den følgende  
handelsdag til denne handelsdags kurs. Handler  
afregnes som udgangspunkt 3 bankdage, efter de er  
indgået.

Fonden er under tilsyn af Commission de Surveillance  
du Secteur Financier (CSSF), Luxembourg.

Investeringsafdeling ("Afdelingen") indeholdende

1. Virksomhedsobligationer, udstedt i Euro, i større børsnoterede virksomheder (MSCI World Index) fra primært Europa, men også lande som f.eks. USA.
2. Statsobligationer fra udvalgte lande.

Virksomhederne er screenet efter mere end 100 sociale og miljømæssige indikatorer. Der foretages ligeledes en screening af de lande, der udsteder statsobligationer.

### Udbytte

Der udbydes såvel akkumulerende som udbyttebetalende investerings-beviser. Afkast behandles skattemæssigt ens, uanset om det er udbytte eller værdistigning. Afgørende for valget må være, om man har brug for løbende udbetaling af udbytte.

Udbyttepolitikken fremgår af prospektet.

Bemærk: kunden skal selv indberette evt. udbytte på årsopgørelsen ved frie midler.

### Skat

Særligt private investorer, der investerer for frie midler, skal være opmærksomme herpå. Beskatning sker som lagerbeskatning, dvs. forskellen mellem værdien ved køb hhv. primo året og værdien ved salg hhv. ultimo året er skattepligtig. Udbetalt udbytte er skattepligtigt på tilsvarende vis.

### Pensionsopsparing

Afdelingen er et UCITS papir, der må markedsføres i Danmark. Pensions-opsparing kan investeres i afdelingen uden beløbs-grænser.



3101 0017

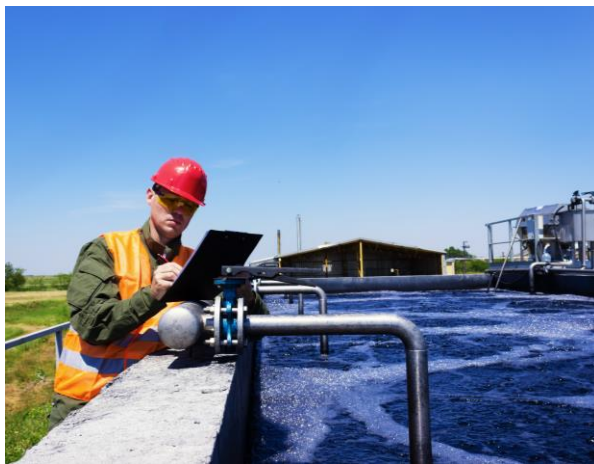
[www.nordic-ecolabel.org/investmentfunds](http://www.nordic-ecolabel.org/investmentfunds)

\*ÅOP (Årlige Omkostninger i Procent) for investeringsforeninger er et dansk udviklet nøgletal til sammenligning af investeringsforeningernes omkostninger. Tallet er baseret på, at investor beholder beviserne i 7 år. I tallet indgår afdelingens omkostningsprocent, samt emissionstillæg og indløsningsfradrag, hvis sådanne opkræves. Kurtage til pengeinstituttet indgår ikke.

## Eksempler på tre investeringer fra porteføljen



Den globale, videnskabsbaserede virksomhed, DSM, beskæftiger sig med sundhed og ernæring. Deres mission er at skabe bedre forhold for klodens befolkning og de efterfølgende generationer. Gennem deres levetid bliver produkternes miljømæssige og sociale aftryk målt af DSM for at forbedre deres bæredygtighed.



Nederlandse Waterschapbank er førende leverandør inden for finansielle tjenesteydelser til den offentlige sektor. Banken tilbyder lang- og kortsigtede lån til vandforsyningsmyndigheder, kommuner, regioner, lejeboliger, sundhedspleje, uddannelsesinstitutioner samt aktiviteter inden for miljø og vandforsyning.



Agence Française de Développement (AFD) er et statsligt organ, der bidrager til en bæredygtig økonomisk vækst. AFD finansierer renowing af mindre ressourcestærke boligområder, uddannelse og aktiveringskurser, adgang til drikkevand samt forbedring af sanitære faciliteter. Derudover yder de også finansiell støtte til mindre virksomheder.

Investor	Skat
Person, der investerer frie midler	Nettokapitalindkomst beskattes med maksimalt 42 % (2019). Gevinster er skattepligtige og tab fradragsberettigede direkte i kapitalindkomsten.*
Selskab	Selskabsindkomst. Gevinster er skattepligtige og tab fradragsberettigede. Skattesats 22% (2019). Opgørelsen af indkomsten sker efter lagerprincippet.
Person, der anvender Virksomhedsskatteordningen	Afdelingen omfattes af aktieavancebeskatningsloven §19. Kun akkumulerende afdeling kan benyttes til VSO. Positivt og negativt afkast medregnes i opgørelsen af virksomhedens skattepligtige indkomst.
Person, der investerer pensionsmidler	Opgøres efter reglerne om pensionsafkastbeskatning. Der betales 15,3% skat (2019) af en positiv nettoindkomst, der opgøres efter lagerprincippet. Gevinster er skattepligtige og tab fradragsberettigede ved opgørelse af PAL-indkomsten. Er det samlede beskatningsgrundlag negativt, fremføres det til modregning i senere positive beskatningsgrundlag.

\* Der er en bundgrænse på 44.800 kr. (2019) (dobbelte for ægtefæller). Positiv nettokapitalindkomst inden for bundgrænsen belastes ikke med topskat på 15 %. Dermed bliver skatten af positiv nettokapitalindkomst inden for grænsen kun ca. 37 %, mens nettokapitalindkomst over grænsen beskattes med maksimalt 42,0 % (2019). Begge forhøjes evt. med tillæg af kirkeskat. Hvis din nettokapitalindkomst er negativ (dvs. hvis du har flere renteudgifter end renteindtægter), vil skatten på renteindtægterne reelt svare til værdien af det gældende rentefradrag. Det betyder, at skatteværdien af rentefradraget vil ligge på højst 32,8 %.

Vær opmærksom på, at skatteværdien af rentefradraget gradvist bliver sat ned med 8 procentpoint fra 2012-2019 for til sidst at lande på ca. 24,8% i 2019 (en årlig nedsættelse på 1%). Dette gælder, hvis du har en negativ kapitalindkomst, som overstiger 50.000 kr. Hvis din negative kapitalindkomst er under 50.000 kr., vil skatteværdien af rentefradraget ligge på 32,8%.

Grænsen på 50.000 kr. gælder pr. person. Hvis du er gift, er grænsen på 100.000 kr. for dig og din ægtefælle tilsammen. Hvis den ene af jer har en negativ kapitalindkomst under 50.000 kr., kan det uudnyttede fradrag overføres til den anden, så I tilsammen når op på de 100.000 kr.



Gule investeringsprodukter er produkter, hvor der kan være risiko for at indskuddet ved produktet kan tabes helt eller delvist. Produkttypen er ikke vanskelig at gennemskue. Blandt eksemplerne er børsnoterede aktier, investeringsbeviser og andele. Jf. bilag om mærkningsordningen.

## Kontakt

Merkur Andelskasse, telefon 70 27 27 06, [investering@merkur.dk](mailto:investering@merkur.dk)

Triodos  Investment Management